

GET BLENDING



PRÊT MÉLANGEZ



PREPÁRESE



DISCOVER MORE AT KITCHENAIDCOMMERCIAL.COM

For demo videos, product registration, and more — our quick start page has what you need to help you get the most from your new product.



KitchenAidCommercial.com | KitchenAid.ca | KitchenAid-Latam.com
USA: 1.800.584.4315 | Canada: 1.800.807.6777

KitchenAid
COMMERCIAL



W11339739B
KSBC1B2
03/19
©2019 All rights reserved. Used under license in Canada.

DÉCOUVREZ PLUS VISITEZ KITCHENAIDCOMMERCIAL.COM

Pour plus d'idées sur l'utilisation, voir des vidéos de démonstration, l'enregistrement du produit, et plus — notre page de démarrage rapide comprend tout ce dont vous avez besoin pour vous aider à profiter de votre nouveau produit.



KitchenAidCommercial.com | KitchenAid.ca | KitchenAid-Latam.com
USA: 1.800.584.4315 | Canada: 1.800.807.6777

KitchenAid
COMMERCIAL



W11339739B
KSBC1B2
03/19
©2019 Tous droits réservés. Utilisé sous licence au Canada.

DESCUBRA MÁS EN KITCHENAIDCOMMERCIAL.COM

Para más usos, videos con demostraciones, registro de productos, etc., nuestra página de guía rápida para comenzar tiene lo necesario para ayudarle a sacar el máximo provecho de su nuevo producto.



KitchenAidCommercial.com | KitchenAid.ca | KitchenAid-Latam.com
USA: 1.800.584.4315 | Canada: 1.800.807.6777

KitchenAid
COMMERCIAL

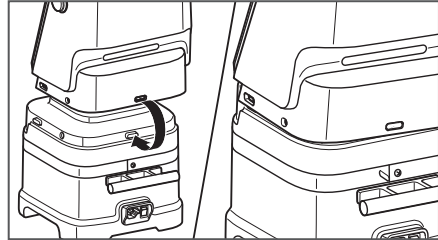


W11339739B
KSBC1B2
03/19
©2019 Todos los derechos reservados. Usada en Canadá bajo licencia.

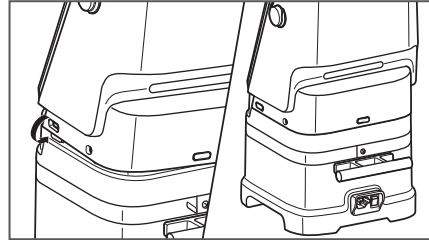
PARA COMENZAR

GUÍA RÁPIDA PARA COMENZAR

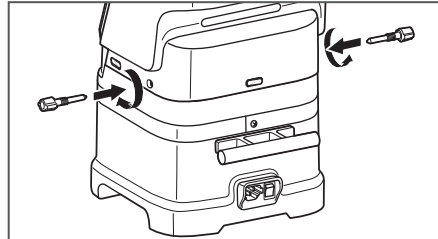
La licuadora comercial KitchenAid le permite personalizar sus licuados para cualquier receta que haga con solo girar el cuadrante de control. Para ver las instrucciones completas, visite el sitio web www.kitchenaidcommercial.com.



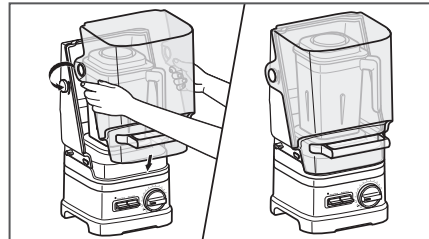
1. Instale la cubierta trasera en la parte de atrás de la base de la licuadora. Verifique que la lengüeta de la base quede alineada con la abertura de la cubierta trasera.



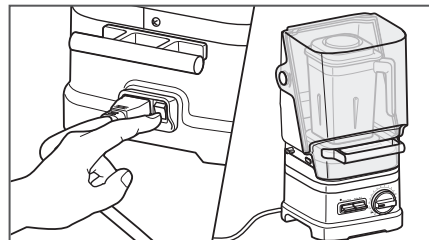
2. Fije ambos lados de la carcasa trasera sobre las lengüetas que están a ambos lados de la base de la licuadora.



3. Instale los tornillos de mariposa en ambos lados de la cubierta trasera. Ajuste a mano cada uno de los tornillos de mariposa girando hacia la derecha hasta que queden fijos.



4. Fije la cubierta frontal a la cubierta trasera.



5. Coloque el cable eléctrico y enchúfelo en un tomacorriente de 3 terminales con conexión a tierra. Mueva el interruptor que está en la parte posterior de la base de la licuadora a la posición de ENCENDIDO (I). La licuadora ya está lista para funcionar.

Para obtener más detalles sobre las funciones de la licuadora comercial KitchenAid, consulte el manual de instrucciones.

⚠️ ADVERTENCIA



Peligro de Choque Eléctrico

Conecte a un contacto de pared de conexión a tierra de 3 terminales.

No quite la terminal de conexión a tierra.

No use un adaptador.

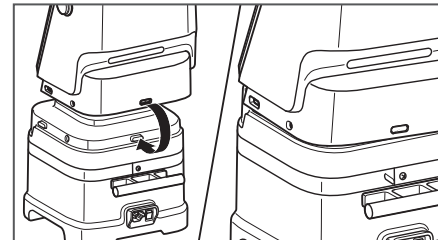
No use un cable eléctrico de extensión.

No seguir estas instrucciones puede ocasionar la muerte, incendio o choque eléctrico.

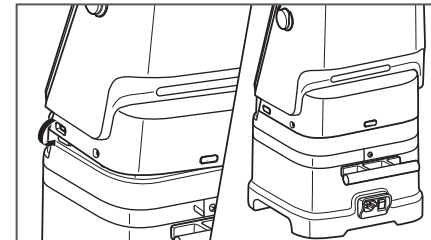
PREMIERS PAS

GUIDE DE DÉMARRAGE RAPIDE

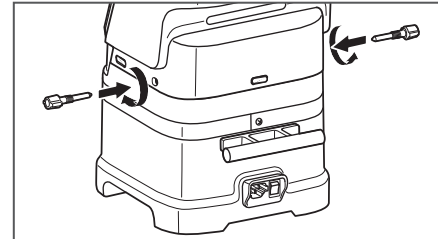
Le mélangeur commercial KitchenAid permet de personnaliser le mélange selon la recette préparée en faisant simplement tourner le bouton de commande. Rendez-vous sur le www.kitchenaidcommercial.com pour obtenir des instructions complètes.



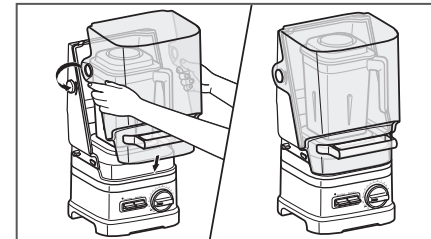
1. Installer le couvercle arrière au dos de la base du mélangeur. S'assurer que l'onglet à la base est aligné avec l'ouverture du couvercle arrière.



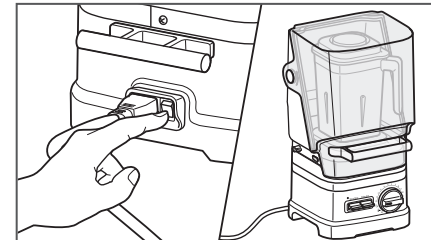
2. Fixer les deux côtés du boîtier arrière sur les onglets des deux côtés de la base du mélangeur.



3. Placez les vis de serrage de chaque côté du couvercle arrière. Serrer à la main chaque vis de serrage dans le sens horaire, jusqu'à ce qu'elles soient bien fixées.



4. Fixer le couvercle avant au couvercle arrière.



5. Fixer le cordon d'alimentation amovible et le brancher dans une prise à 3 alvéoles reliée à la terre. Faire basculer le commutateur d'alimentation, situé à l'arrière du socle du mélangeur, en position ON (I). Le mélangeur est maintenant prêt à l'utilisation.

Pour obtenir plus d'informations sur le mélangeur commercial KitchenAid, consulter le manuel d'instructions.

⚠️ AVERTISSEMENT



Risque de choc électrique

Brancher sur une prise à 3 alvéoles reliée à la terre.

Ne pas enlever la broche de liaison à la terre.

Ne pas utiliser un adaptateur.

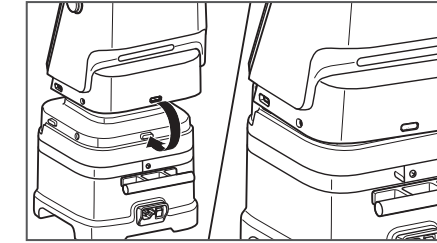
Ne pas utiliser un câble de rallonge.

Le non-respect de ces instructions peut causer un décès, un incendie ou un choc électrique.

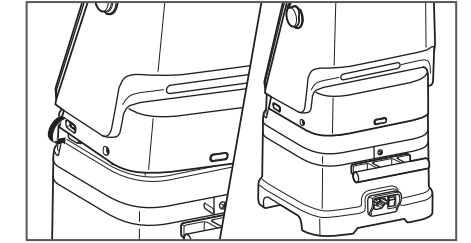
GET STARTED

QUICK START GUIDE

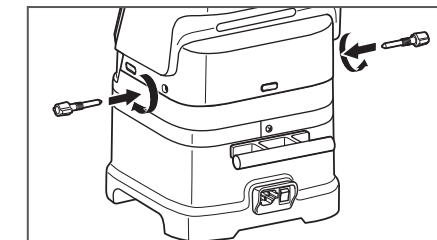
The KitchenAid Commercial Blender allows you to customize your blending for any recipe you make with the turn of a dial. For complete instructions, go online to www.kitchenaidcommercial.com.



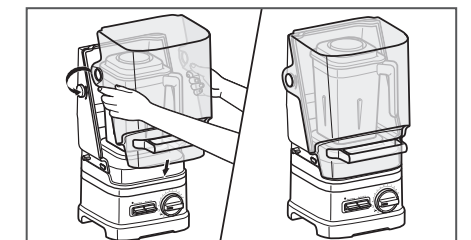
1. Install the back cover onto the rear of the blender base. Ensure the tab on the base is aligned with the opening on the back cover.



2. Secure both sides of the back cover over the tabs on the either side of the blender base.



3. Install thumb screws on both sides of the back cover. Tighten each thumb screw clockwise, by hand, until secure.



4. Secure the front cover to the back cover.



5. Attach the removable power cord and plug into a grounded 3 prong outlet. Flip POWER switch on the back of the blender base to the ON (I) position. The blender is now ready to operate.

⚠️ WARNING



Electrical Shock Hazard

Plug into a grounded 3 prong outlet.

Do not remove ground prong.

Do not use an adapter.

Do not use an extension cord.

Failure to follow these instructions can result in death, fire, or electrical shock.

For more detailed information about the KitchenAid Commercial Blender, please refer to your instructions manual.