

GET BREWING



DISCOVER MORE AT [KITCHENAID.COM/QUICKSTART](https://kitchenaid.com/quickstart)

For exciting recipes, demo videos, product registration, and more — our quick start page has what you need to help you get the most from your new product.



[KitchenAid.com](https://kitchenaid.com) | [KitchenAid.ca](https://kitchenaid.ca) | USA: 1.800.541.6390 | Canada: 1.800.807.6777

W11435125B KES6404, KES6504
05/2021

®/™ ©2021 KitchenAid. All rights reserved.
Used under license in Canada.

PRÊT? INFUSEZ!



DÉCOUVREZ PLUS VISITEZ [KITCHENAID.COM/QUICKSTART](https://kitchenaid.com/quickstart)

Pour découvrir de nouvelles recettes, voir des vidéos de démonstration, l'enregistrement du produit, et plus – notre page de démarrage rapide comprend tout ce dont vous avez besoin pour vous aider à profiter de votre nouveau produit.



[KitchenAid.com](https://kitchenaid.com) | [KitchenAid.ca](https://kitchenaid.ca) | USA: 1.800.541.6390 | Canada: 1.800.807.6777

W11435125B KES6404, KES6504
05/2021

®/™ ©2021 KitchenAid. Tous droits réservés.
Utilisé sous licence au Canada.

COMIENZE A ELABORAR CAFÉ



DESCUBRA MÁS EN [KITCHENAID.COM/QUICKSTART](https://kitchenaid.com/quickstart)

Para ver recetas interesantes, videos con demostraciones o para registrar productos y más, consulte nuestra página de guía rápida para comenzar que tiene todo lo necesario para ayudarlo a sacar el máximo provecho de su nuevo producto.



[KitchenAid.com](https://kitchenaid.com) | [KitchenAid.ca](https://kitchenaid.ca) | USA: 1.800.541.6390 | Canada: 1.800.807.6777

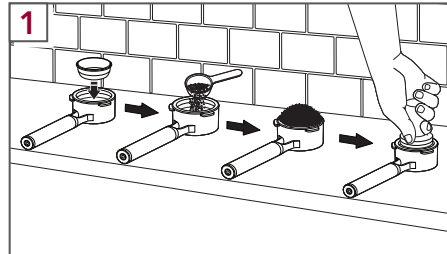
W11435125B KES6404, KES6504
05/2021

®/™ ©2021 KitchenAid. Todos los derechos reservados.
Usada en Canadá bajo licencia.

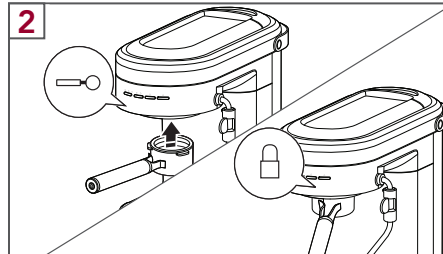
PARA COMENZAR

GUÍA RÁPIDA PARA COMENZAR

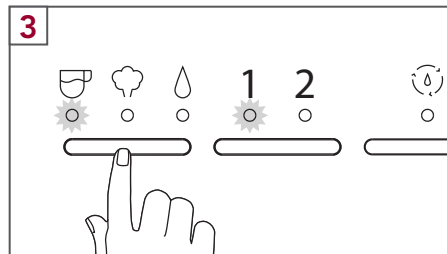
¡En pocos pasos, estará cerca de disfrutar de un espresso perfecto en casa!
Para preparar la cafetera espresso para la elaboración y obtener más detalles, consulte la Guía de uso y cuidado.



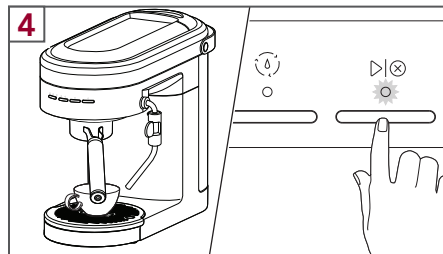
Presione el filtro deseado dentro del portafiltro hasta que encaje en su lugar con un clic. Llénelo con café para espresso finamente molido. Use el apisonador para apisonar el café molido.



Coloque el portafiltro debajo de la cabeza de grupo con la manija alineada en la posición desbloqueada. Inserte el portafiltro en la cabeza de grupo y gírelo hacia el lado derecho para bloquearlo.



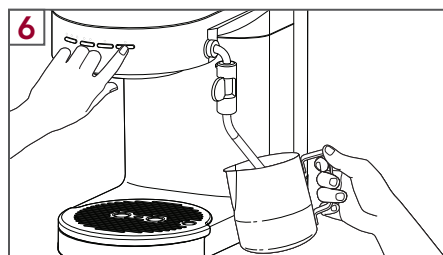
Presione el botón Mode (Modo) para seleccionar espresso. Presione el botón Dose (Dosificación) para seleccionar el número deseado de dosis: 1 o 2.



Presione el botón ►⊗ para ejecutar el ciclo de espresso. El espresso fluye desde la cabeza de grupo.



Presione el botón Mode (Modo) para seleccionar el vapor. Llene la jarra de leche con la cantidad deseada de leche fría.

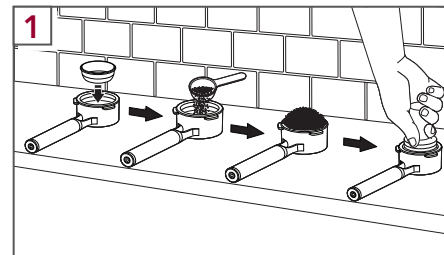


Sumerja la punta de la vara de vapor justo debajo de la superficie de la leche. Presione el botón ►⊗ para iniciar el vapor.

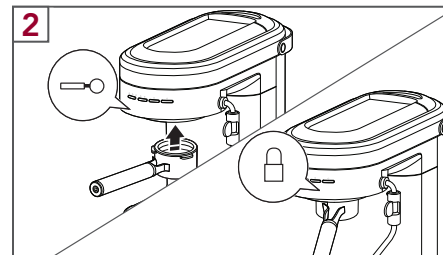
PREMIERS PAS

GUIDE DE DÉMARRAGE RAPIDE

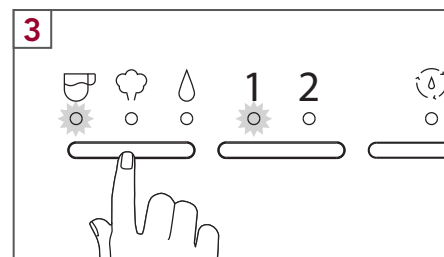
En quelques étapes, préparez-vous à savourer un délicieux espresso chez vous!
Pour préparer la machine à espresso pour l'infusion et pour plus d'informations, consulter le Guide d'utilisation et d'entretien.



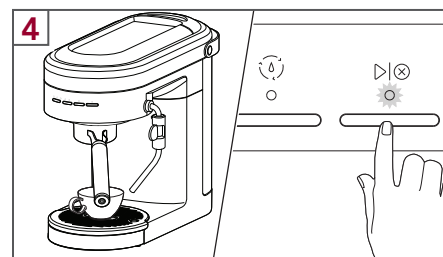
Pousser le panier-filtre de votre choix dans le porte-filtre jusqu'à ce qu'un déclic retentisse. Le remplir de grains de café espresso de qualité. Utiliser le tasseur pour tasser le café moulu.



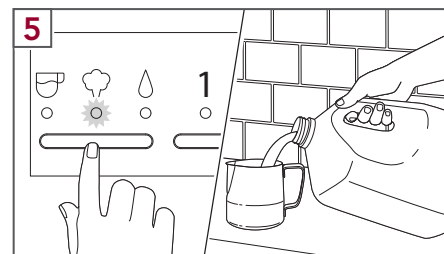
Placer le porte-filtre sous la tête du groupe, poignée face à la position de déverrouillage. Soulever le porte-filtre dans la tête du groupe et tourner vers la droite pour le verrouiller.



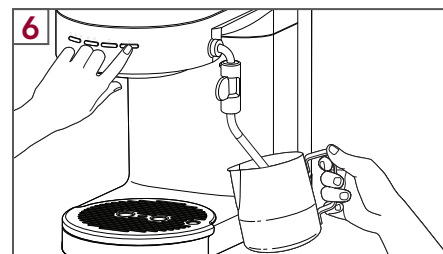
Appuyer sur le bouton mode pour sélectionner Espresso. Appuyer sur le bouton de dose pour sélectionner le nombre de doses souhaité 1 ou 2.



Appuyer sur le bouton ►⊗ pour exécuter le programme Espresso. L'espresso s'écoule de la tête du groupe.



Appuyer sur le bouton mode pour sélectionner la vapeur. Remplir le pichet à lait avec la quantité souhaitée de lait froid.

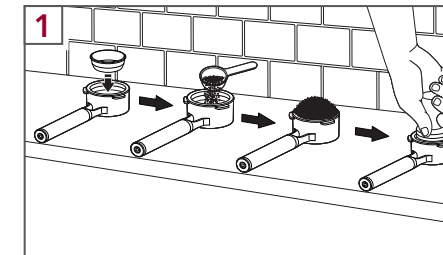


Immerger l'extrémité du tube à vapeur juste au-dessous de la surface du lait dans le pichet à lait. Appuyer sur le bouton ►⊗ pour lancer la vapeur.

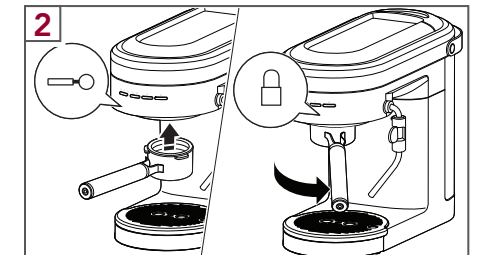
GET STARTED

QUICK START GUIDE

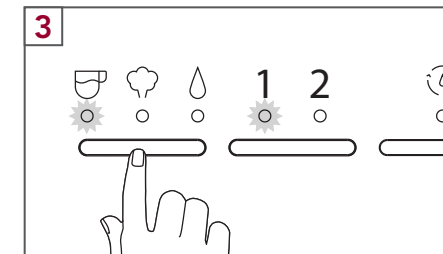
In few steps, you'll be on your way to enjoying a perfect espresso at home!
To prepare the Espresso Machine for brewing and more details, refer to your Use and Care Guide.



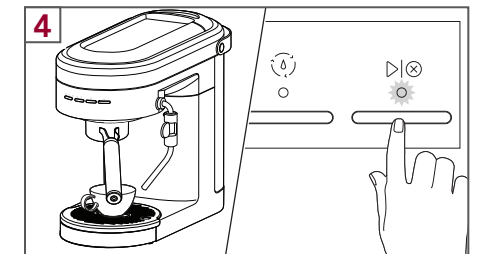
Press the desired Filter basket into the Portafilter until it clicks into place. Fill it with fine Espresso coffee grounds. Use the Tamper to tamp down the ground coffee.



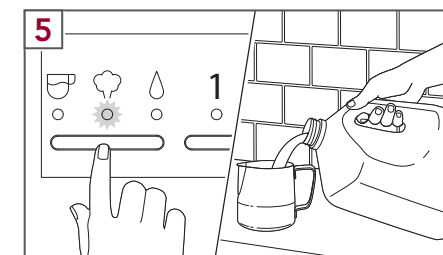
Position the Portafilter under the Group head with the handle align to unlock. Raise the Portafilter into the Group head and twist to the right side to lock.



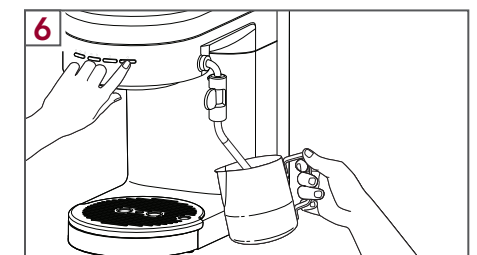
Toggle the Mode button to select Espresso. Toggle the Dose button to select desired number of shots 1 or 2.



Press ►⊗ button to run Espresso cycle. Espresso flows out from the Group head.



Toggle the Mode button to select Steam. Fill the Milk pitcher with desired amount of cold milk.



Submerge the tip of the Steam wand just below the surface of milk in the Milk pitcher. Press ►⊗ button to initiate the steam.